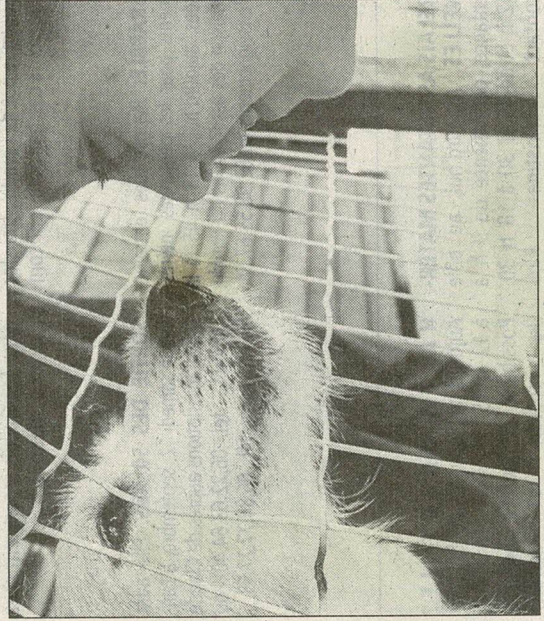
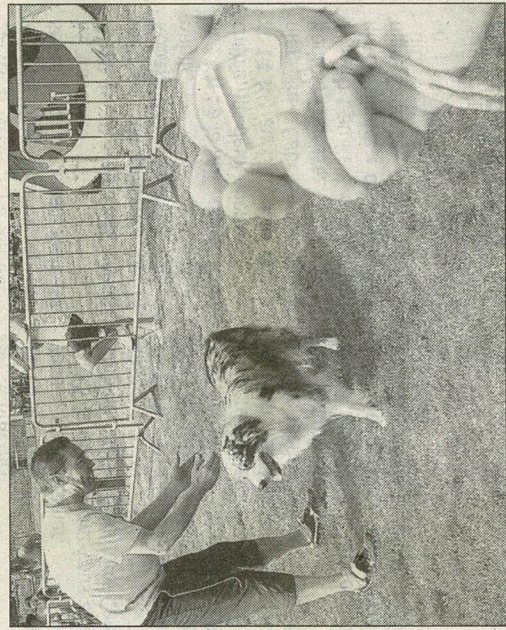


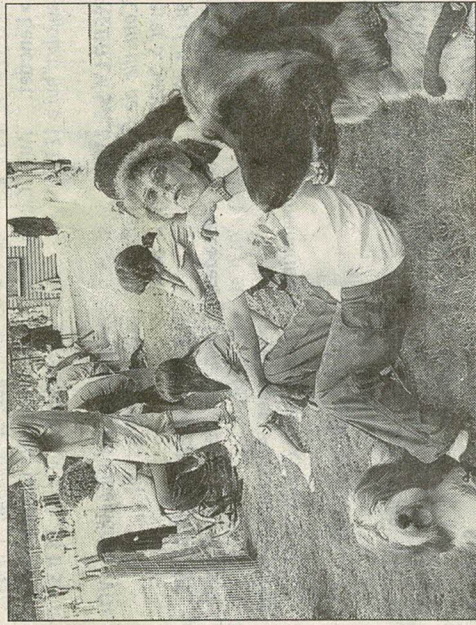
Reconnaissance du parcours pour les compétiteurs au début de chaque série. Ci-dessus, épreuve de l'attente. Quelques secondes immobiles obligatoires pour que le passage soit validé.



Quel amour impossible, avec ce rideau de fer qui nous sépare !



Chronomètre en main : la moyenne d'un passage pour ce type de chien varie entre 40 et 50 secondes.



Le public, venu assez nombreux, bordait tout le pourtour de l'espace, beaucoup ayant installé leurs tentes pour être à l'abri ou rester sur place histoire d'être frais et dispot tôt le matin.